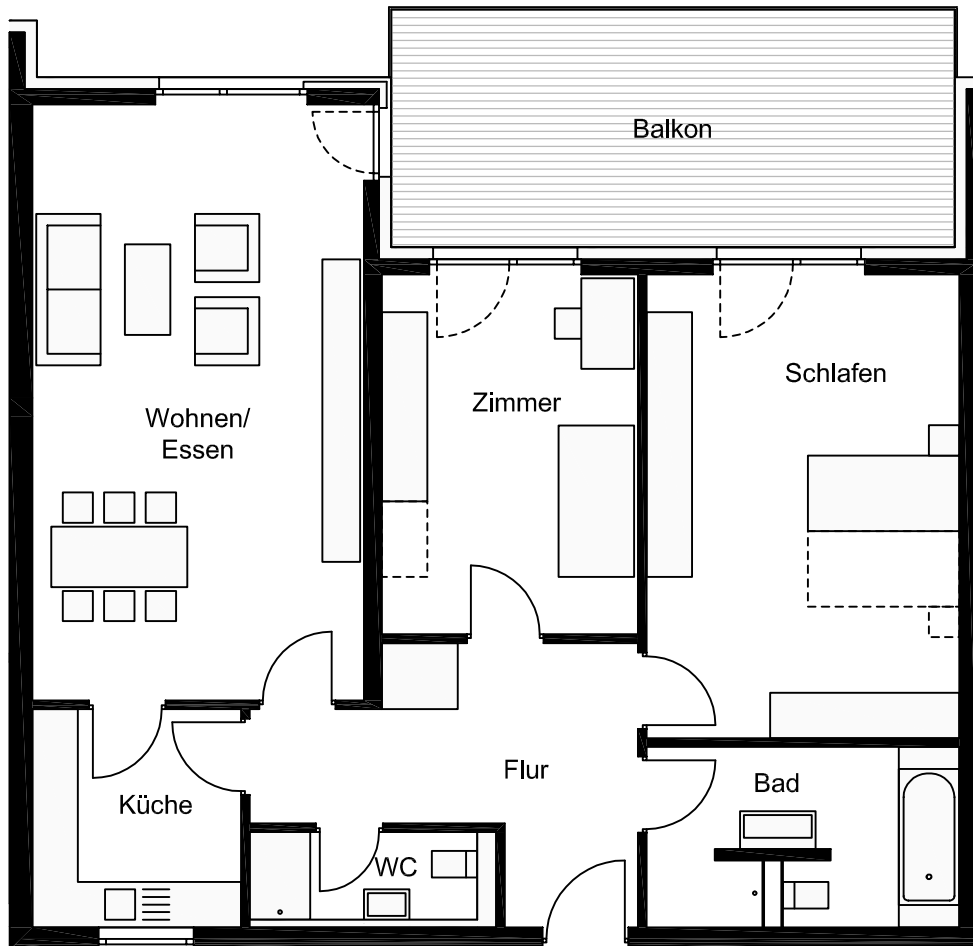


## Wohnung ca. 120 m<sup>2</sup>



### Flächenaufstellung:

|              |                                     |
|--------------|-------------------------------------|
| Flur         | 5,1 m * 2,6 m = 13,2 m <sup>2</sup> |
| Bad          | 2,3 m * 4,0 m = 9,2 m <sup>2</sup>  |
| Schlafen     | 4,1 m * 6,1 m = 25,0 m <sup>2</sup> |
| Zimmer       | 3,3 m * 4,7 m = 15,5 m <sup>2</sup> |
| Wohnen/Essen | 4,3 m * 7,9 m = 34,0 m <sup>2</sup> |
| Küche        | 2,7 m * 2,9 m = 7,8 m <sup>2</sup>  |
| WC           | 3,0 m * 1,1 m = 3,3 m <sup>2</sup>  |
| Balkon       | 7,4 m * 3,1 m = 11,4 m <sup>2</sup> |